

# Bac STMG

Sciences et technologies du management et de la gestion

Toutes les clés pour comprendre l'organisation et le fonctionnement des entreprises.



## NOUVEAU

### ↳ Bac STMG

Pour en savoir plus sur la série STMG : <http://mavoieeco.onisep.fr> (ouverture du site en janvier 2013)

## ↳ Pour qui ?

Ce bac s'adresse aux élèves intéressés par la réalité du fonctionnement des organisations, les relations au travail, les nouveaux usages du numérique, le marketing, la recherche et la mesure de la performance, l'analyse des décisions et l'impact des stratégies d'entreprise. À noter : l'importance de l'enseignement général, pour la maîtrise de l'expression écrite et orale, en français et en langues vivantes étrangères, les apports culturels de l'histoire-géographie et l'appui d'un enseignement adapté de mathématiques.

## ↳ Au programme

Ce bac aborde les grandes questions de la gestion des organisations, par exemple : le rôle du facteur humain, les différentes approches de la valeur, l'information et la communication bases de l'intelligence collective, etc. Il comprend un **pôle technologique** commun en 1<sup>re</sup> et en lien avec la spécialité choisie en terminale, un **pôle général** (français, maths, langues, histoire-géographie, philosophie et EPS) et un **pôle économie-droit et management des organisations**. Ce dernier pôle, articulé avec le pôle technologique, donne les repères et les outils d'analyse et d'interprétation des logiques de fonctionnement des entreprises, des administrations, des

associations. Observation du fonctionnement, mesure et analyse des résultats avant leur interprétation et la préparation de décisions sont mises en œuvre dans des situations réelles ou simulées. Pratiques des jeux sérieux (*serious games*), usages des réseaux sociaux, des outils de simulation et de gestion (PGI) sont au programme d'une pédagogie de l'action, basée sur la conduite d'études (en 1<sup>re</sup>) et de projets (en terminale).

Sans oublier, en 1<sup>re</sup> et en terminale :

- pour tous les élèves, **2 h hebdomadaires d'accompagnement personnalisé** (soutien et approfondissement scolaires ; aide à l'orientation) ;
- **2 enseignements facultatifs** (au maximum) au choix dont seuls les points supérieurs à 10/20 seront pris en compte à l'examen du bac.

## ↳ Les spécialités du bac STMG en T<sup>le</sup>

- **Gestion et finance** : étudie le processus de création de la valeur, la mesure de la performance, les choix financiers et leurs impacts sur l'entreprise et ses acteurs.
- **Systèmes d'information de gestion** : s'intéresse aux enjeux de la maîtrise de l'information et de la communication avec les technologies informatiques et les réseaux et leurs apports dans la stratégie et le fonctionnement des organisations.
- **Ressources humaines et communication** : examine la dimension humaine de l'organisation et les logiques de valorisation et d'organisation du travail des acteurs au sein de l'organisation.
- **Marketing (mercatique)** : porte sur la maîtrise du marché, du point de vue du producteur comme du point de vue du consommateur, et l'impact des stratégies de communication.

## ↳ Poursuites d'études

Si la majorité d'entre vous se tourne vers des BTS ou des DUT, vous êtes de plus en plus nombreux à vous engager vers les classes préparatoires aux grandes écoles (CPGE) adaptées aux parcours STMG. Ainsi, la CPGE économique et commerciale technologique (ECT) est ouverte aux bacheliers des 4 spécialités. Elle prépare en

## INFO +

### Élaborer son parcours de formation et d'orientation

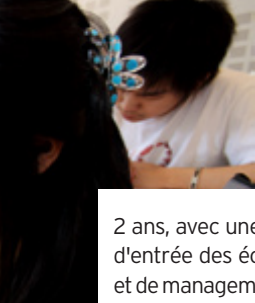
En collaboration avec le conseiller d'orientation-psychologue et votre professeur principal, un tuteur (enseignant, enseignant documentaliste ou conseiller principal d'éducation) peut vous accompagner, de la 2<sup>de</sup> à la terminale, pour vous guider dans vos choix de formation.

### Se remettre à niveau

Pour éviter les redoublements, des stages de remise à niveau peuvent vous être proposés, sur recommandation du conseil de classe. Ils vous permettront de consolider vos compétences et d'améliorer vos méthodes de travail.

### Changer de voie ou de série

Si vous souhaitez changer de voie ou de série, en cours ou en fin d'année de 1<sup>re</sup>, des stages passerelles vous permettront d'acquérir les connaissances indispensables dans les disciplines que vous n'avez pas étudiées dans votre série ou voie d'origine. Assurés par des enseignants, ces stages peuvent être proposés aux élèves volontaires spécialement motivés, sur recommandation du conseil de classe. Dans tous les cas, il convient de vous renseigner auprès de votre établissement sur les possibilités offertes.



2 ans, avec une grande réussite, aux concours d'entrée des écoles supérieures de commerce et de management (3 ans d'études) qui délivrent des diplômes permettant d'accéder aux métiers de l'encadrement. Les classes diplôme de comptabilité et de gestion (DCG) sont plutôt réservées aux bacheliers des spécialités gestion et finance et systèmes d'information de gestion. Les prépas économiques ENS Cachan D1 et D2 préparent en double cursus à la fois à une licence (L2) à l'université et au concours d'entrée à l'ENS Cachan (mais aussi aux concours des écoles supérieures de commerce, à certains instituts d'études politiques). Certaines classes sont plus orientées vers l'accueil de bacheliers STMG.

Le choix de la spécialité de T<sup>le</sup> orientera vos décisions pour les différents BTS ou DUT. Par exemple, après la spécialité marketing, vous pourrez choisir un BTS management des unités commerciales (MUC), un BTS comptabilité et gestion des organisations (CGO) après la spécialité gestion et finance. Vous vous orienterez plutôt vers un BTS services informatiques aux organisations (SIO) après la spécialité systèmes d'information de gestion, un BTS assistant de manager (AM) après la spécialité ressources humaines et communication. Mais vos possibilités de parcours resteront toujours largement ouvertes et chacune des spécialités de terminale conduit à de nombreuses possibilités de choix de BTS ou de DUT.

Vous êtes nombreux à poursuivre après le BTS ou le DUT, soit en licence pro, soit vers des grandes écoles ou des masters, directement par concours ou après une année spéciale de CPGE (ATS).

L'université est choisie par 22 % d'entre vous, dans les cursus d'AES ou d'économie-gestion. Mais, attention, les études universitaires demandent beaucoup d'autonomie dans l'organisation de son travail personnel, une solide culture générale et une grande implication dans son projet sur toute la durée du cursus. Les écoles spécialisées (en commerce, gestion et comptabilité, mais aussi dans le paramédical et le social) vous sont également accessibles. Compter 3 à 5 ans d'études.

## ↳ Perspectives professionnelles

Le bac STMG prépare à des poursuites d'études larges pour une insertion professionnelle rapide (bac + 2) ou plus longue (bac + 5) dans les champs d'activité de la gestion : finance et contrôle de gestion, systèmes d'information, ressources humaines, marketing, communication. De nombreux secteurs d'activité peuvent être envisagés : banque, assurance, professions immobilières, grande distribution, conseils et services numériques, mais aussi l'industrie, l'expertise comptable, l'enseignement, etc.

## → La 1<sup>re</sup> et la T<sup>le</sup> sciences et technologies du management et de la gestion (STMG)

Enseignements communs	1 <sup>re</sup>	T <sup>le</sup>	Coefficient
Mathématiques	3 h	2 h	3
Français	3 h	-	4 <sup>1)</sup>
Histoire-géographie	2 h	2 h	2
Langues vivantes 1 et 2 <sup>a)</sup>	4 h 30	5 h	LV1 : 3 <sup>2)</sup> LV2 : 2 <sup>2)</sup>
Philosophie	-	2 h	2
Économie-droit	4 h	4 h	5
Management des organisations	2 h 30	3 h	5
Sciences de gestion	6 h	-	3)
Éducation physique et sportive <sup>b)</sup>	2 h	2 h	2
Accompagnement personnalisé	2 h	2 h	-
Heures de vie de classe	10 h annuelles	10 h annuelles	-
<b>Un enseignement spécifique au choix parmi :</b>			
Gestion et finance	-	6 h	12 <sup>4)</sup>
Mercatique	-	6 h	12 <sup>4)</sup>
Ressources humaines et communication	-	6 h	12 <sup>4)</sup>
Systèmes d'information de gestion	-	6 h	12 <sup>4)</sup>
<b>Enseignements facultatifs</b>			
• 2 enseignements au plus parmi : - éducation physique et sportive - arts <sup>c)</sup> • Atelier artistique <sup>d)</sup> • Langue des signes française <sup>e)</sup>	3 h 3 h 72 h annuelles -	3 h 3 h 72 h annuelles -	5)

a) La langue vivante 1 est étrangère. La langue vivante 2 peut être étrangère ou régionale. L'horaire élève indiqué correspond à une enveloppe globalisée pour ces 2 langues vivantes.

À l'enseignement d'une langue vivante peut s'ajouter 1 h avec un assistant de langue.

b) L'enseignement d'EPS ne fait pas l'objet d'une épreuve terminale au bac mais est validé en contrôle en cours de formation (CCF), affecté du coef. 2. Si EPS choisie en EPS de complément, le coefficient est de 2 + 2. Les élèves qui bénéficient d'un enseignement complémentaire de 4 h en plus de l'enseignement obligatoire ne peuvent pas le cumuler avec l'option facultative d'EPS.

c) Au choix parmi : arts plastiques, cinéma-audiovisuel, danse, histoire des arts, musique ou théâtre.

d) L'atelier artistique ne fait pas l'objet d'une épreuve au bac.

e) La LSF peut être choisie au titre d'une épreuve facultative... bien que non dispensée dans tous les établissements.

1) Épreuve anticipée en 1<sup>re</sup>, à l'écrit (coef. 2) et à l'oral (coef. 2).

2) Chaque évaluation de langue vivante comprend une évaluation écrite et orale.

3) L'enseignement de sciences de gestion est évalué par l'épreuve d'étude de gestion en 1<sup>re</sup>. Seuls les points supérieurs à 10/20 sont pris en compte et multipliés par 2.

4) L'évaluation de l'enseignement spécifique comprend une épreuve pratique validée en contrôle en cours de formation (coef. 6) et une épreuve terminale écrite (coef. 6).

5) Seuls les points supérieurs à 10/20 sont pris en compte. Si un seul enseignement facultatif choisi : les points sont multipliés par 2. Si 2 enseignements facultatifs choisis : le 1<sup>er</sup> est multiplié par 2 et le second par 1.

Avec un bac + 2, on peut occuper un poste d'assistant de direction, d'assistant de gestion en PME-PMI, de responsable d'unité commerciale, de développeur d'applications ou de technicien réseau... Avec un bac + 5, un poste de chargé de clientèle banque, de chef de produit marketing, d'analyste financier, de chef de projet, d'administrateur réseau...

La fonction publique constitue aussi un débouché non négligeable : concours de contrôleur (des impôts, des douanes, du travail ou du Trésor), de secrétaire administratif, de rédacteur territorial... ■